

## Varianten (1)



### **Klassische Gruppendiskussion**

(1,5 - 2 Stunden Dauer, 8 - 10 Teilnehmer)



### **Klassische Gruppendiskussion mit projektiven Elementen**

(2 - 3 Stunden Dauer, 8 - 10 Teilnehmer)



### **Kreativgruppe**

(3 Stunden Dauer, 8 - 10 Teilnehmer, Projektive Techniken)



### **Deep/Epsy**

(5 - 8 Stunden Dauer, 8 - 10 Teilnehmer, Projektive Techniken)



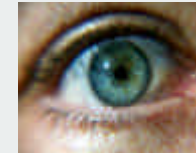
### **Kumulative Gruppe**

(Fortführung des Gedankengutes einer jeden vorhergehenden Testgruppe durch die nachfolgende Diskussionsrunde)



### **Kombinierte Gruppe**

(Verbindung von vorgeschalteten Einzelinterviews, nachfolgender Gruppenexploration und nochmaligen, abschließenden Einzelinterviews)

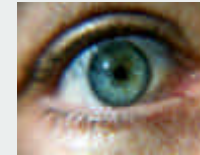


## Varianten (2)



### **Kontradiktorische Gruppe**

(Mitwirkung eines Institutsmitarbeiters ohne Wissen der übrigen Diskussteilnehmer mit der Aufgabe, durch Konfrontation und Aggression aus der Reserve zu locken; zur Überprüfung der Stabilität einer einmal erreichten Gruppen-Meinung)



### **Mini-Gruppe**

(1 - 1,5 Stunden Dauer, 4 - 5 Teilnehmer)



### **Duo-Gruppe**

(1 Stunde Dauer, 2 - meist kontroversielle - Teilnehmer)



### **Experten-Gesprächsrunde**

(evtl. mit fachlich versiertem Co-Moderator)



### **Kinder-Gruppe**