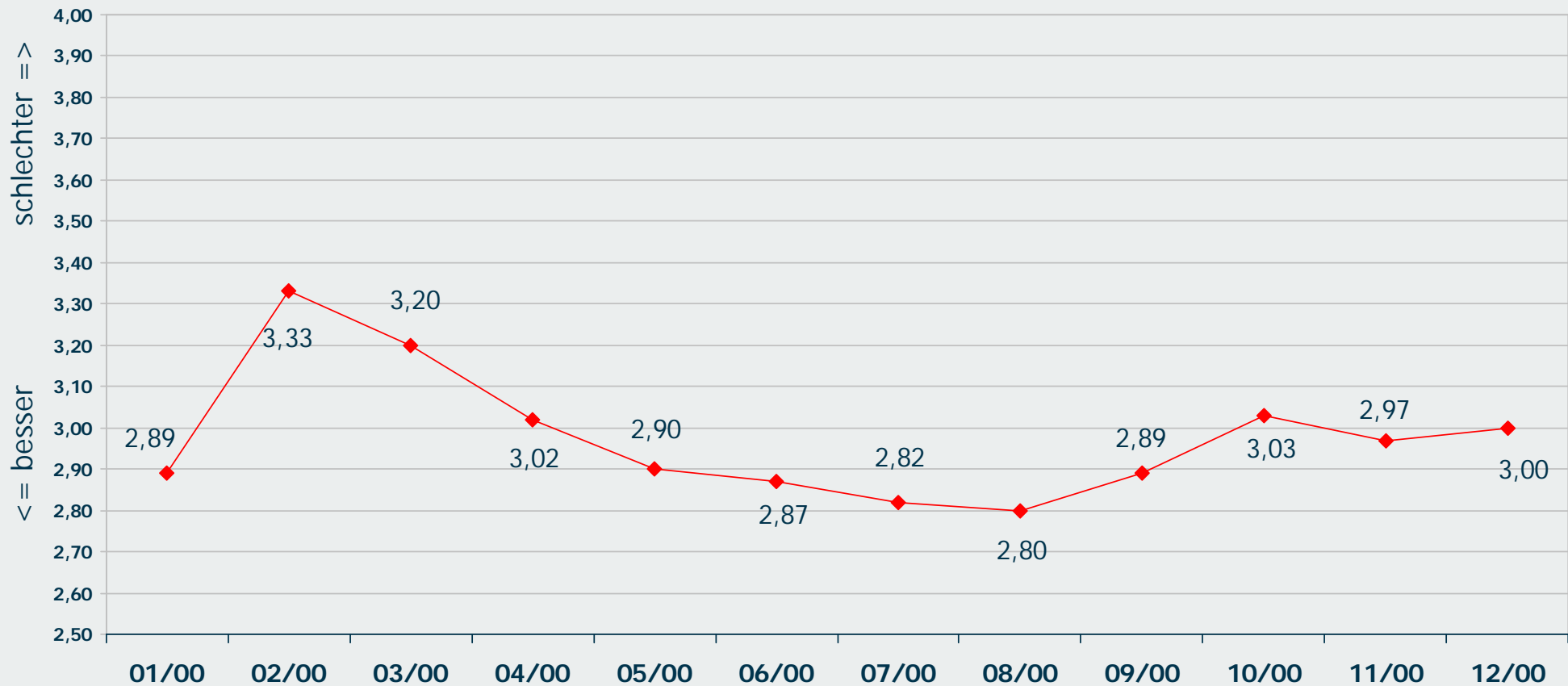


Entwicklung der Wirtschaftslage Österreichs in den kommenden 12 Monaten - 2000

1

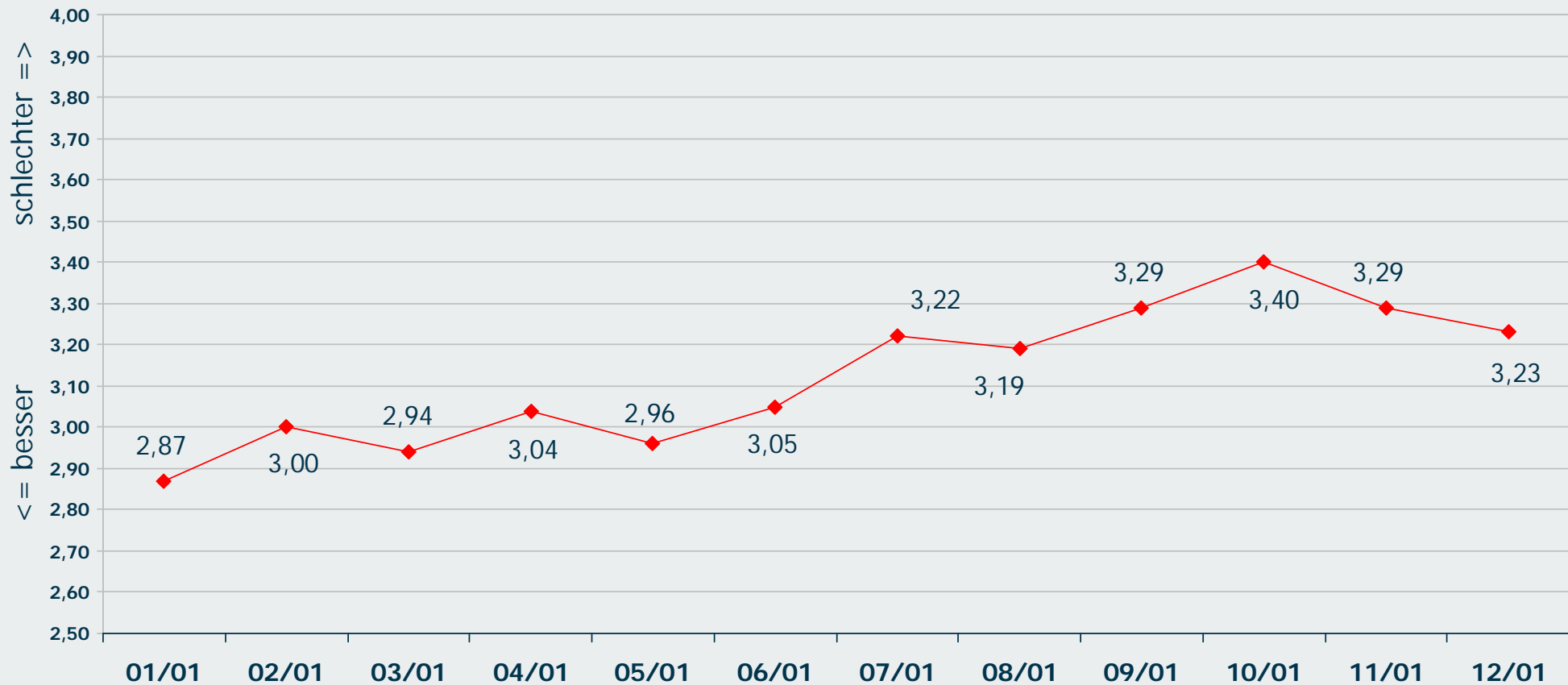


Mittelwerte

1=wird sich wesentlich verbessern, 5=wird sich wesentlich verschlechtern

Entwicklung der Wirtschaftslage Österreichs in den kommenden 12 Monaten - 2001

2

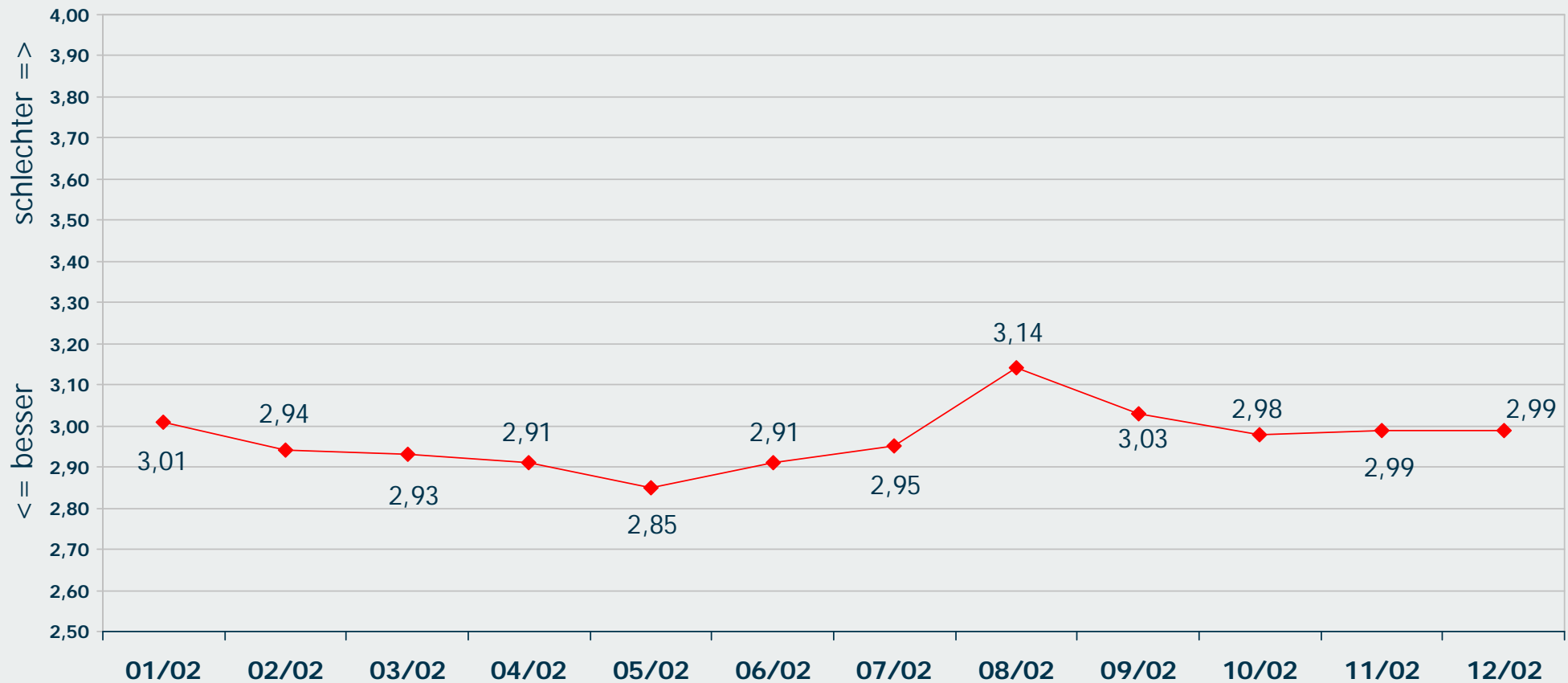


Mittelwerte

1=wird sich wesentlich verbessern, 5=wird sich wesentlich verschlechtern

Entwicklung der Wirtschaftslage Österreichs in den kommenden 12 Monaten - 2002

3

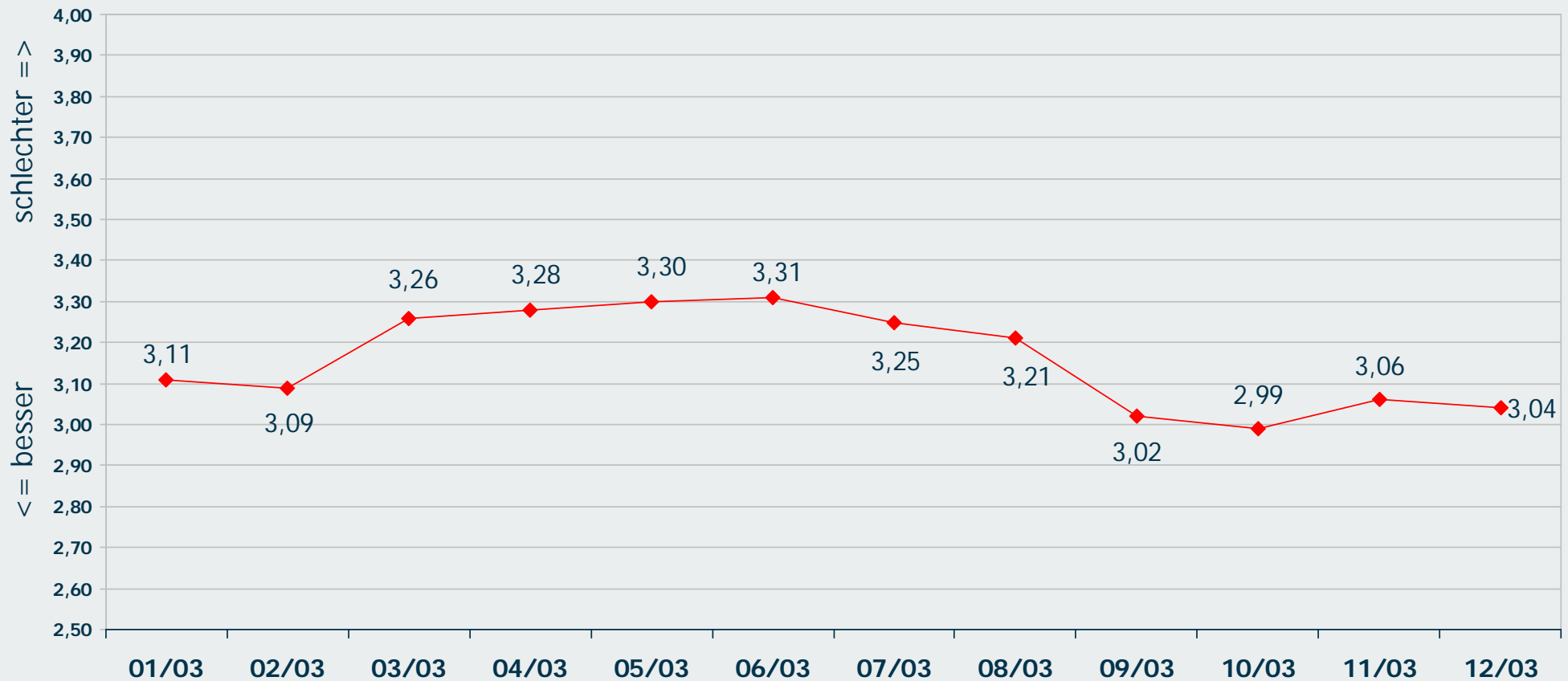


Mittelwerte

1=wird sich wesentlich verbessern, 5=wird sich wesentlich verschlechtern

Entwicklung der Wirtschaftslage Österreichs in den kommenden 12 Monaten - 2003

4

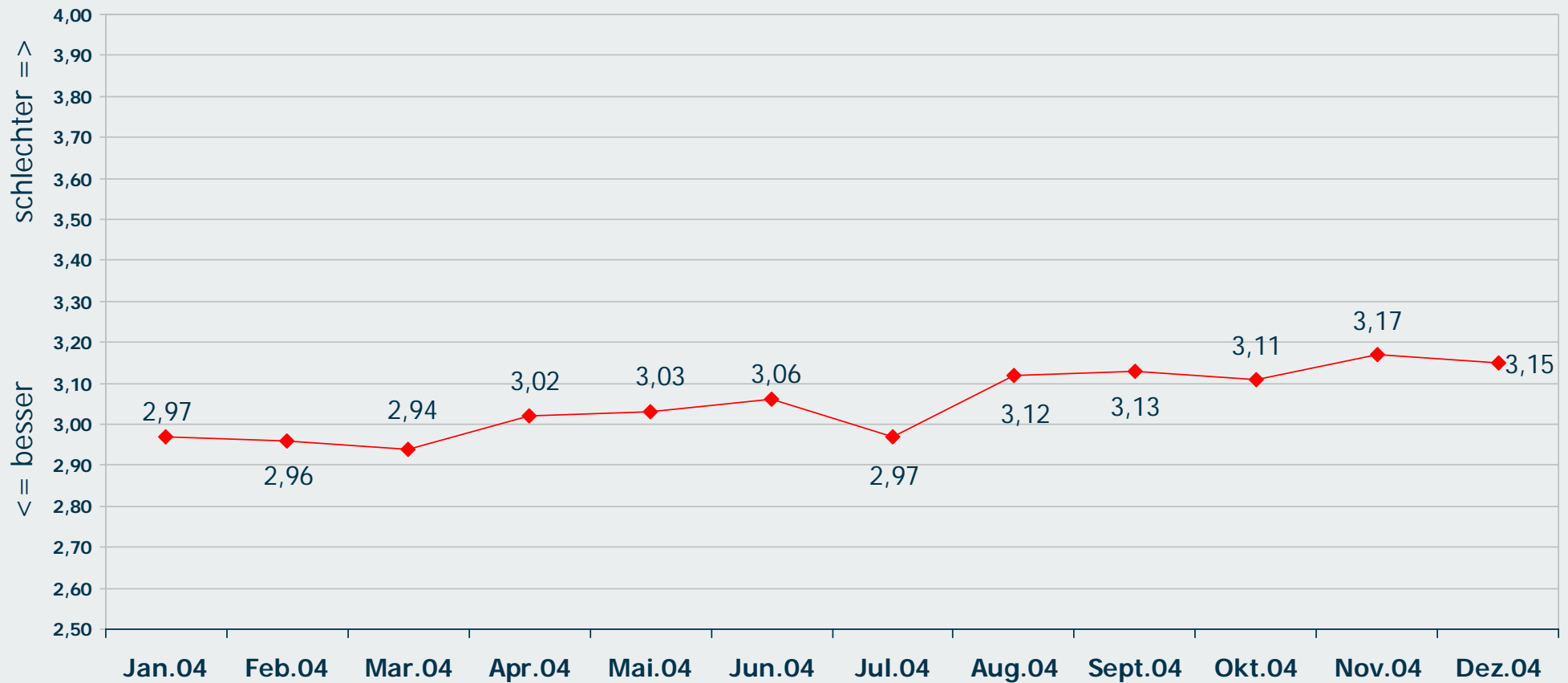


Mittelwerte

1=wird sich wesentlich verbessern, 5=wird sich wesentlich verschlechtern

Entwicklung der Wirtschaftslage Österreichs in den kommenden 12 Monaten - 2004

5

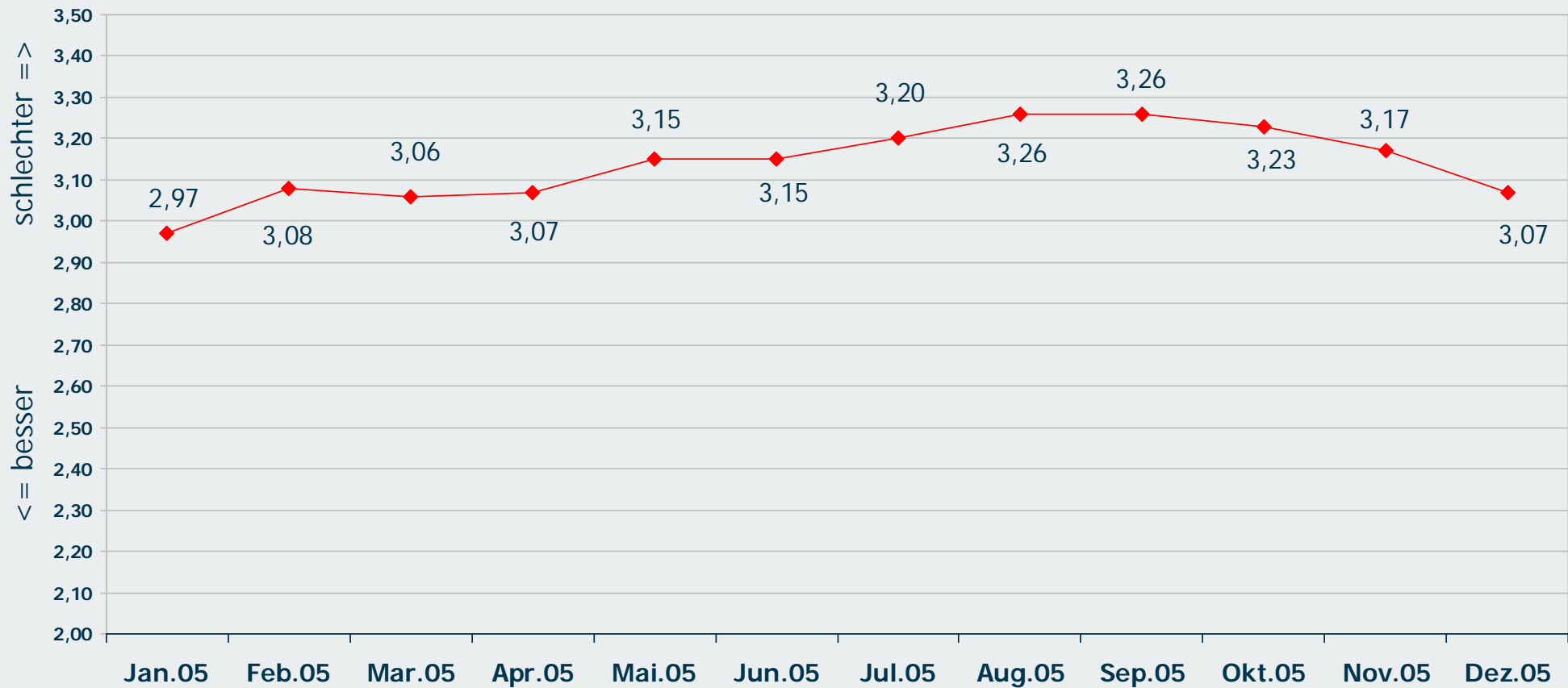


Mittelwerte

1=wird sich wesentlich verbessern, 5=wird sich wesentlich verschlechtern

Entwicklung der Wirtschaftslage Österreichs in den kommenden 12 Monaten - 2005

6

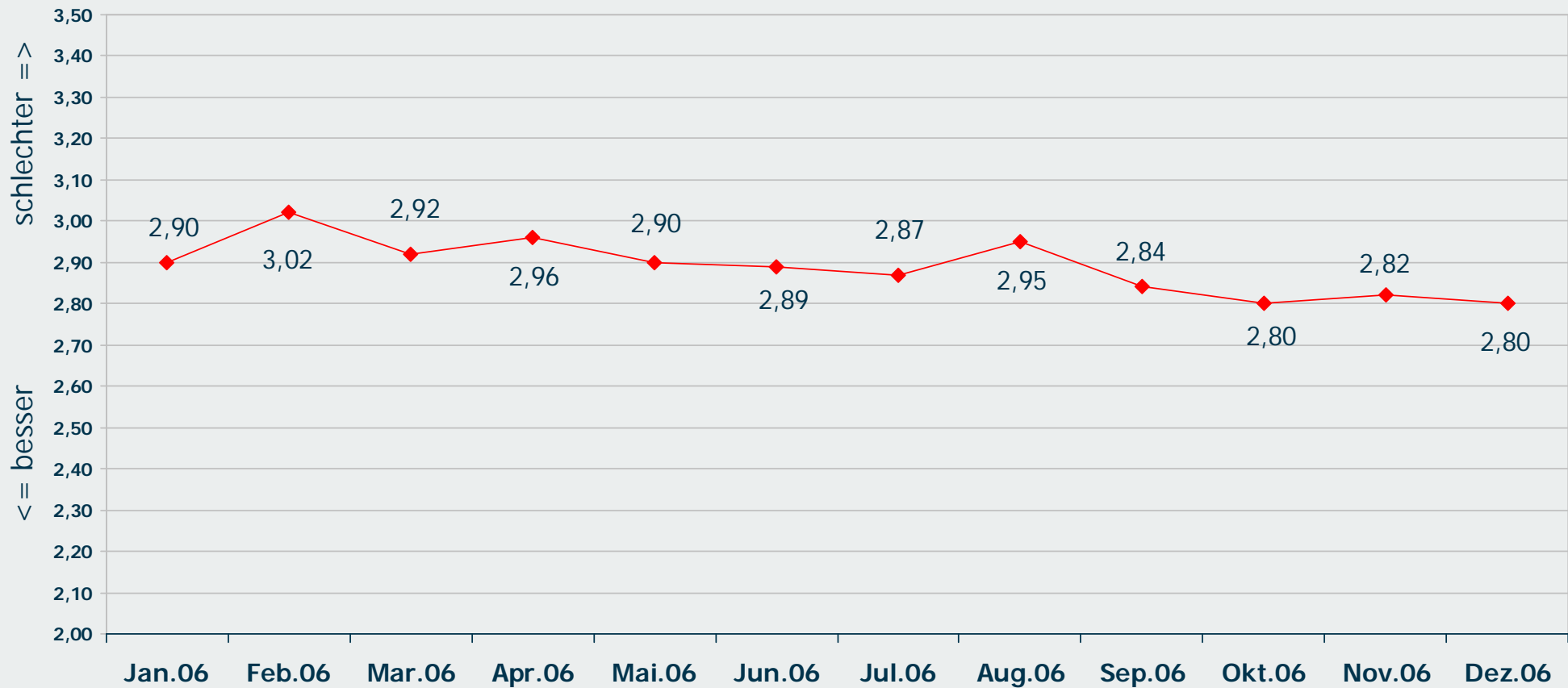


Mittelwerte

1=wird sich wesentlich verbessern, 5=wird sich wesentlich verschlechtern

Entwicklung der Wirtschaftslage Österreichs in den kommenden 12 Monaten - 2006

7

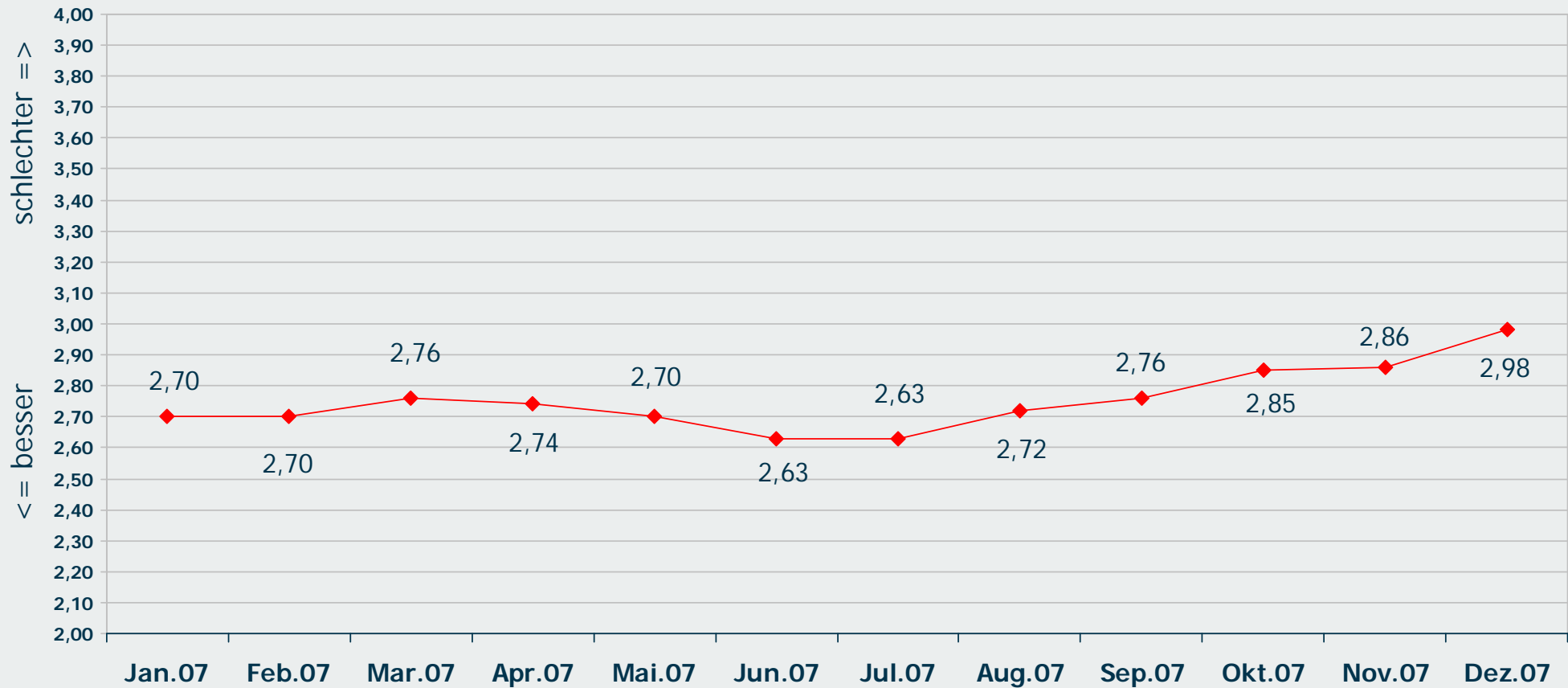


Mittelwerte

1=wird sich wesentlich verbessern, 5=wird sich wesentlich verschlechtern

Entwicklung der Wirtschaftslage Österreichs in den kommenden 12 Monaten - 2007

8

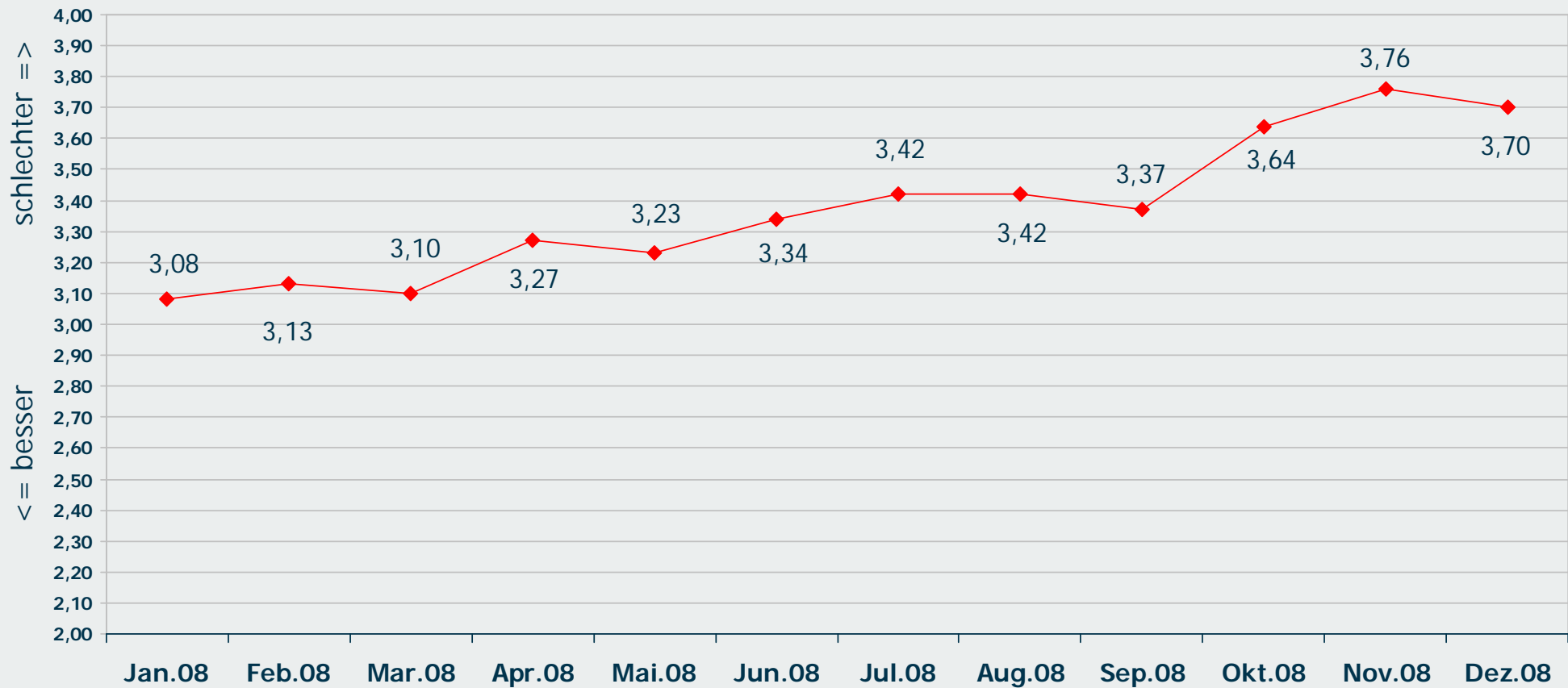


Mittelwerte

1=wird sich wesentlich verbessern, 5=wird sich wesentlich verschlechtern

Entwicklung der Wirtschaftslage Österreichs in den kommenden 12 Monaten - 2008

9

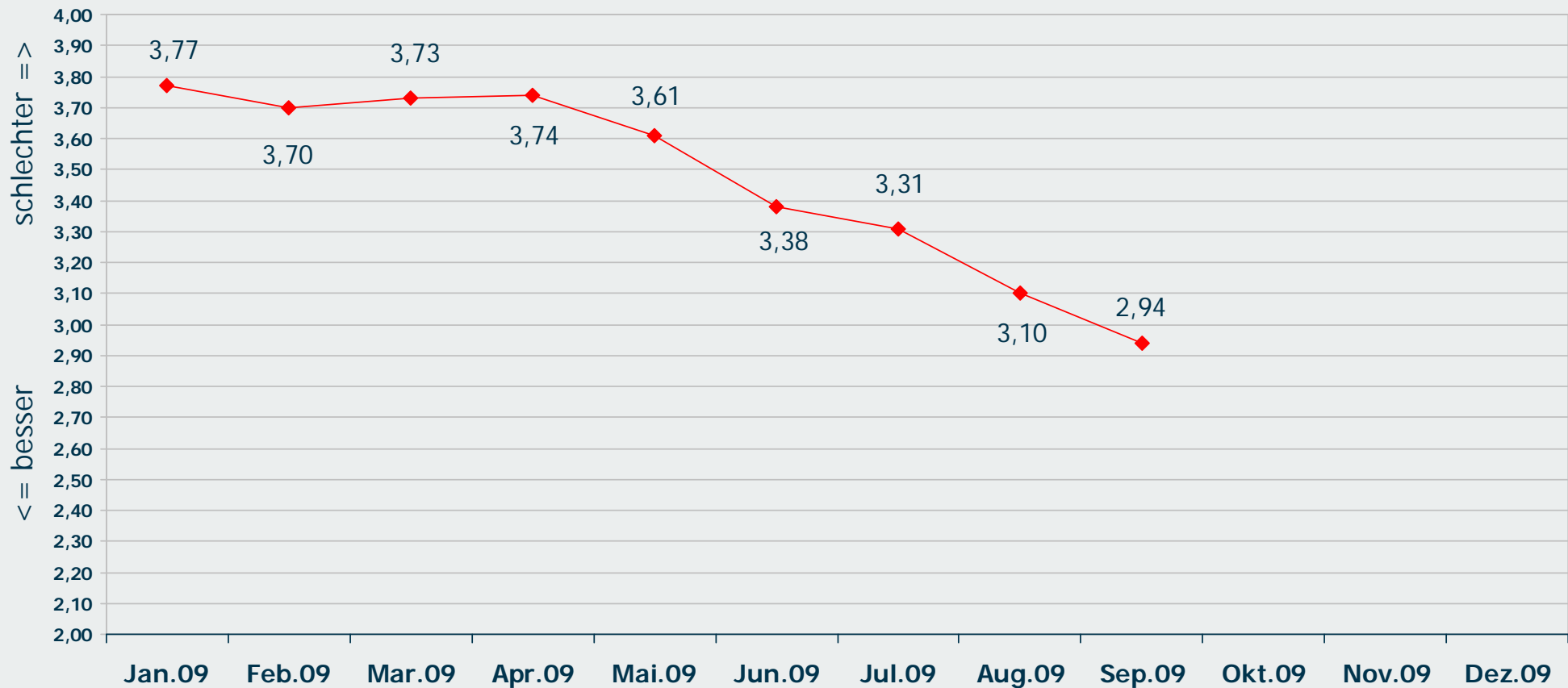


Mittelwerte

1=wird sich wesentlich verbessern, 5=wird sich wesentlich verschlechtern

Entwicklung der Wirtschaftslage Österreichs in den kommenden 12 Monaten - 2009

10

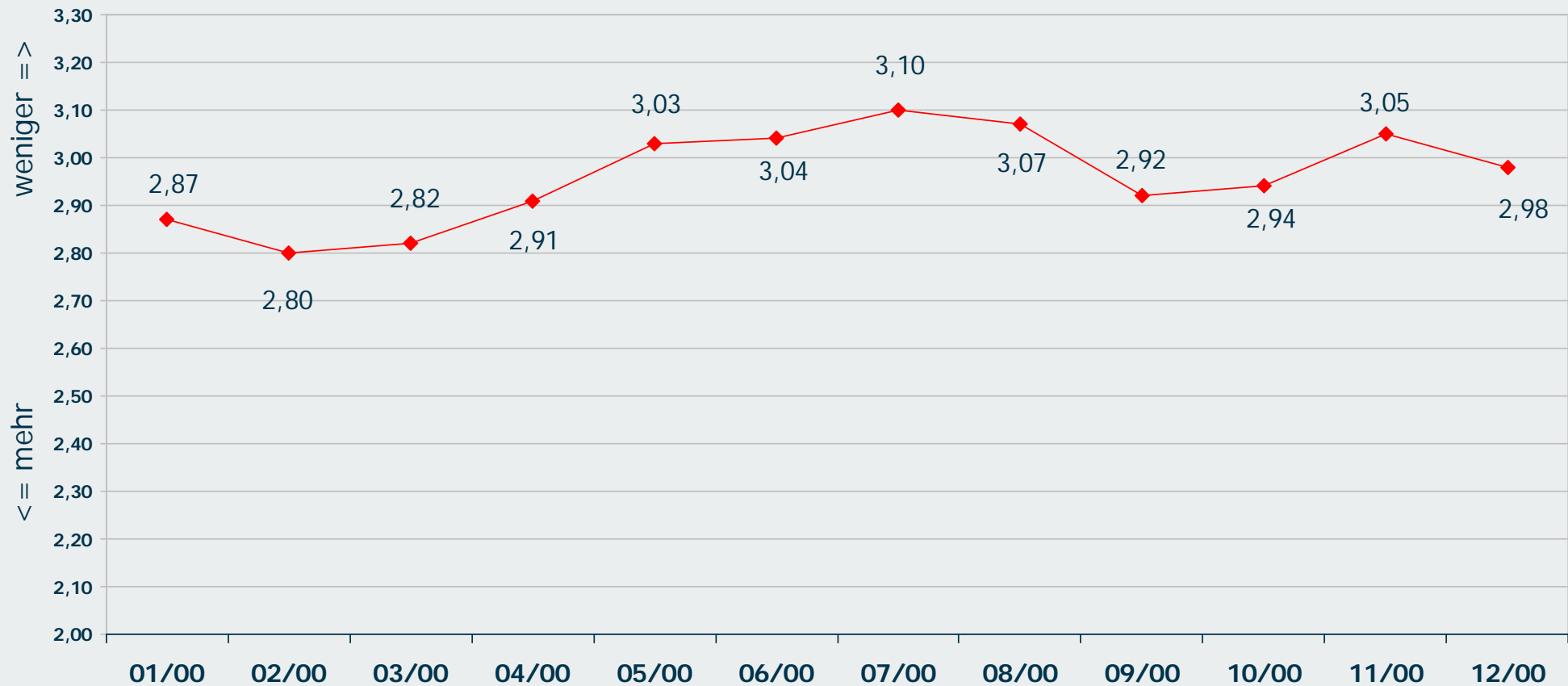


Mittelwerte

1=wird sich wesentlich verbessern, 5=wird sich wesentlich verschlechtern

Entwicklung der Arbeitslosigkeit in den nächsten 12 Monaten - 2000

11

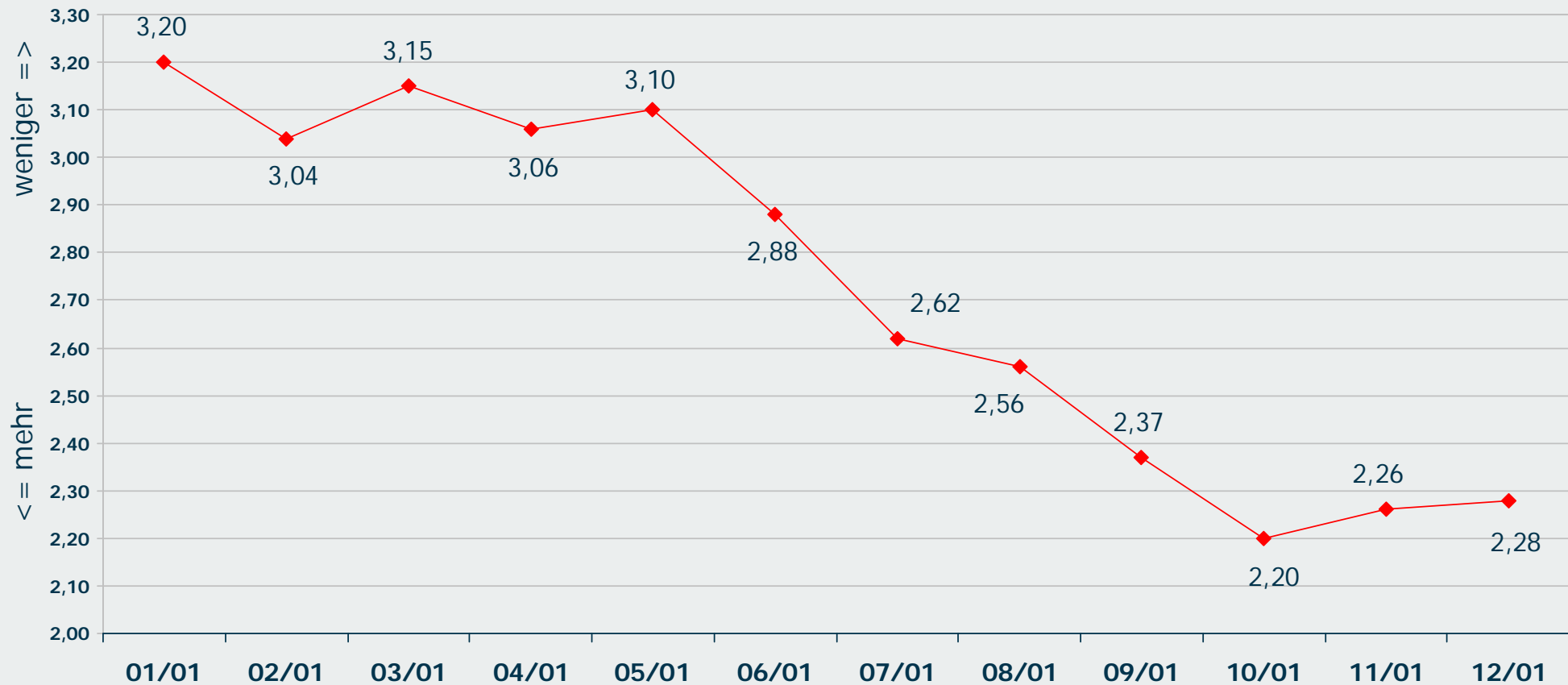


Mittelwerte

1=wesentlich mehr, 5=wesentlich weniger

Entwicklung der Arbeitslosigkeit in den nächsten 12 Monaten - 2001

12



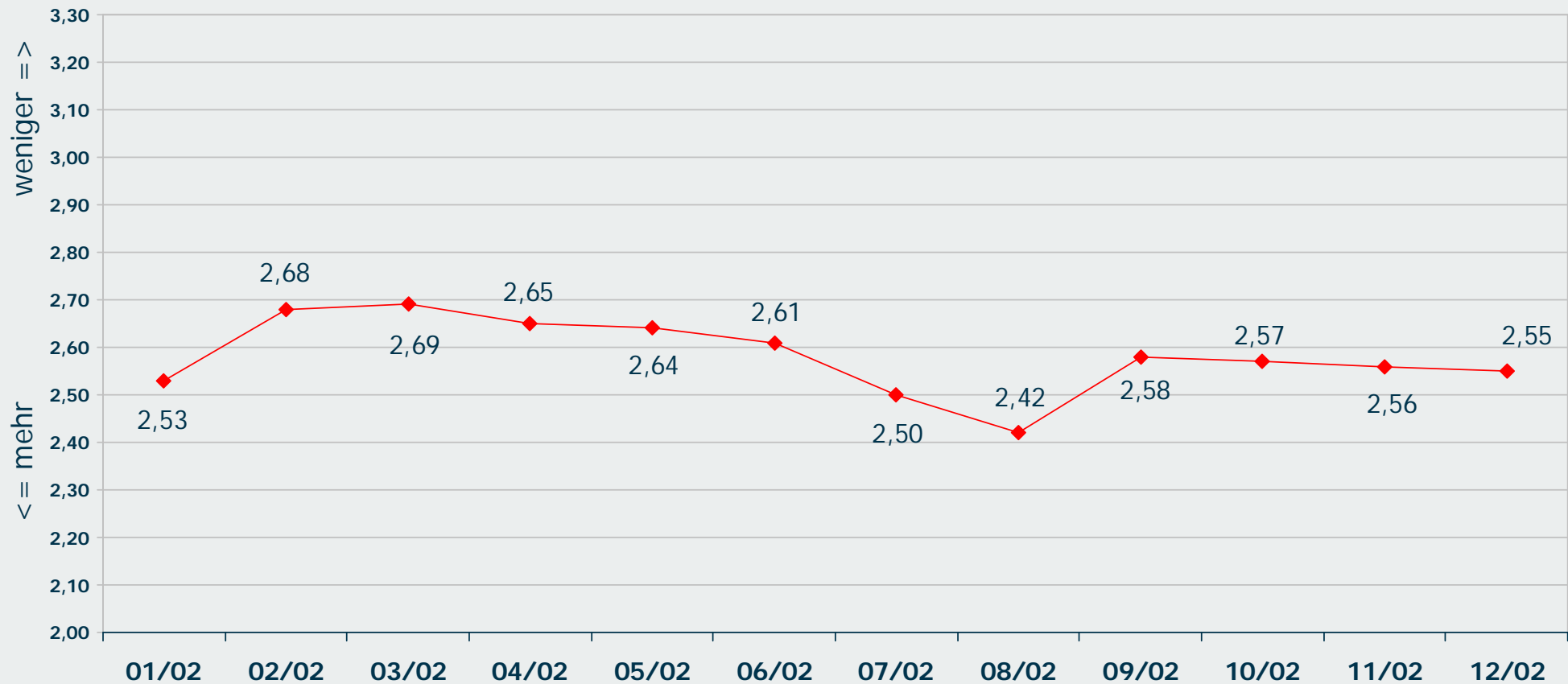
Mittelwerte

1=wesentlich mehr, 5=wesentlich weniger

GfK

Entwicklung der Arbeitslosigkeit in den nächsten 12 Monaten - 2002

13

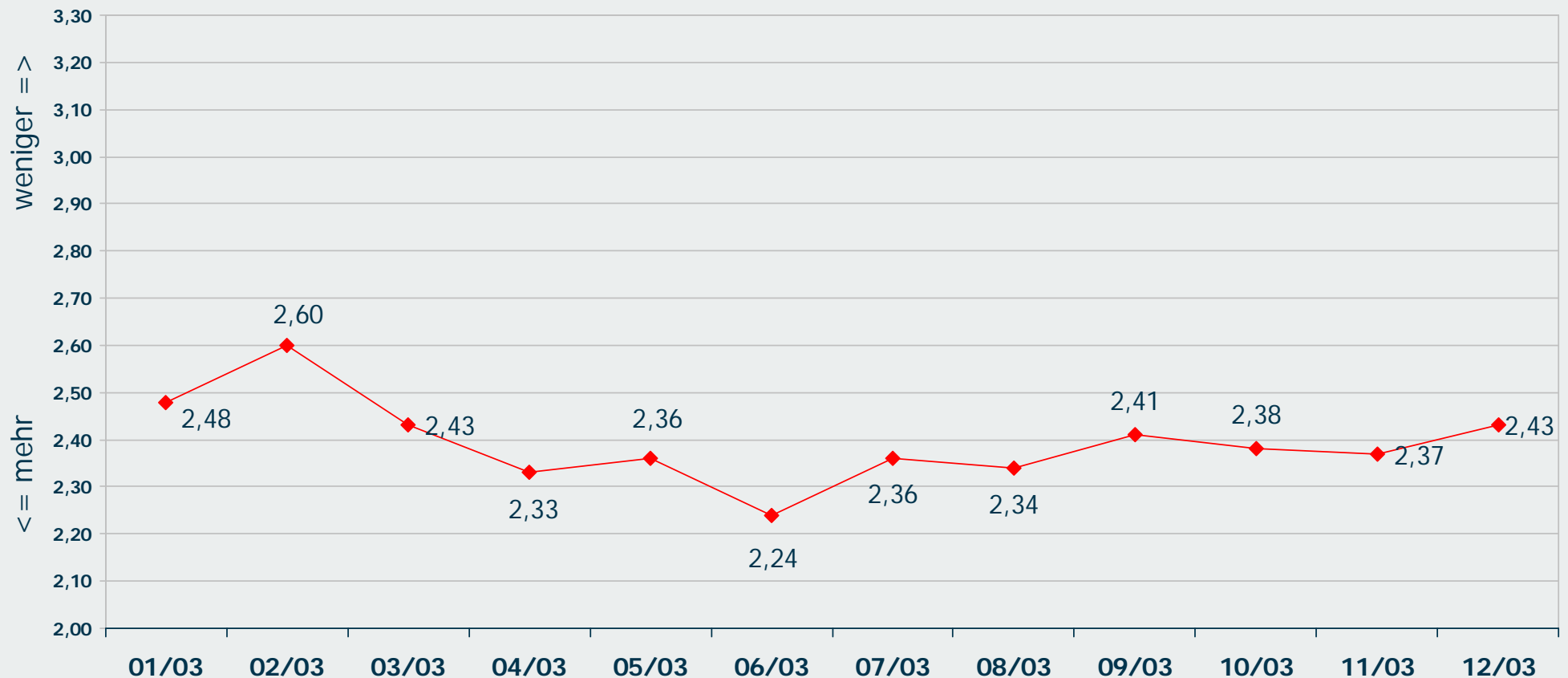


Mittelwerte

1=wesentlich mehr, 5=wesentlich weniger

Entwicklung der Arbeitslosigkeit in den nächsten 12 Monaten - 2003

14



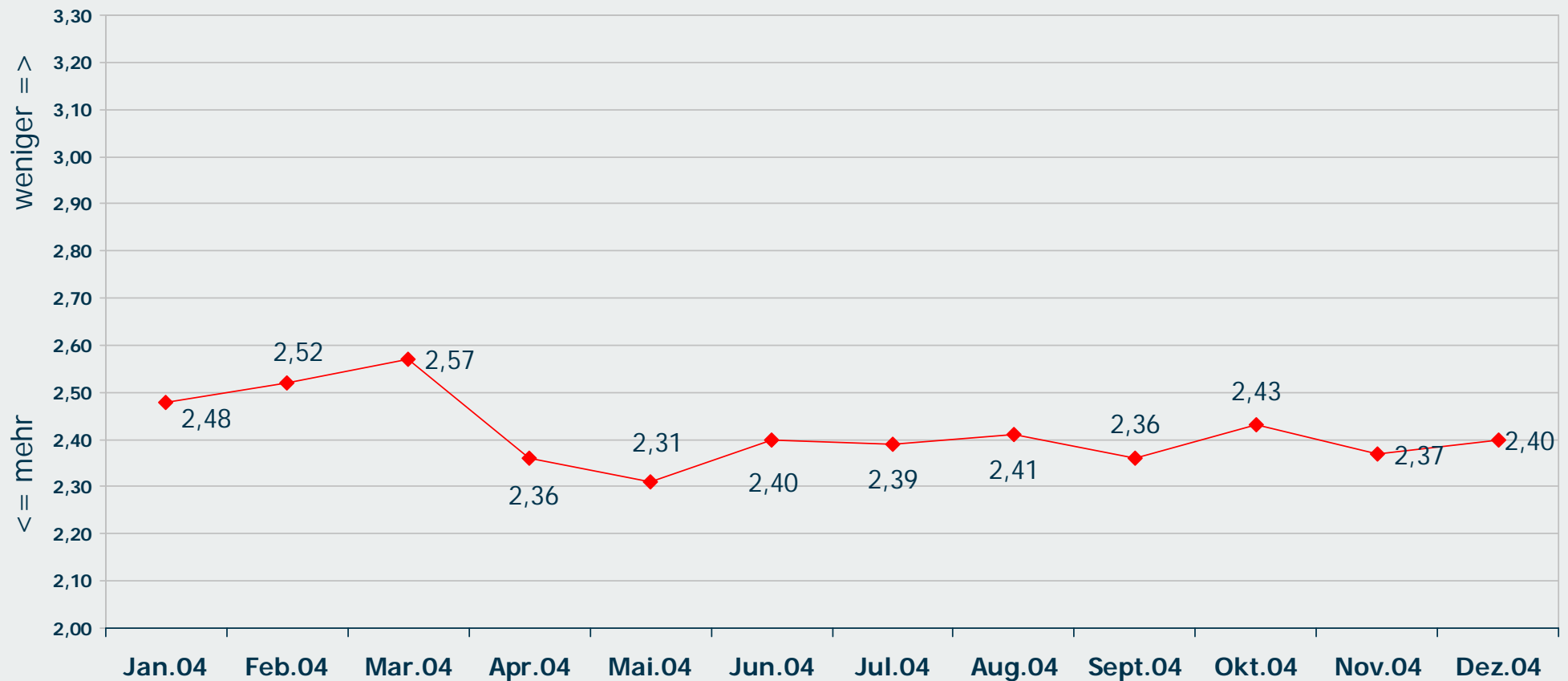
Mittelwerte

1=wesentlich mehr, 5=wesentlich weniger

GfK

Entwicklung der Arbeitslosigkeit in den nächsten 12 Monaten - 2004

15



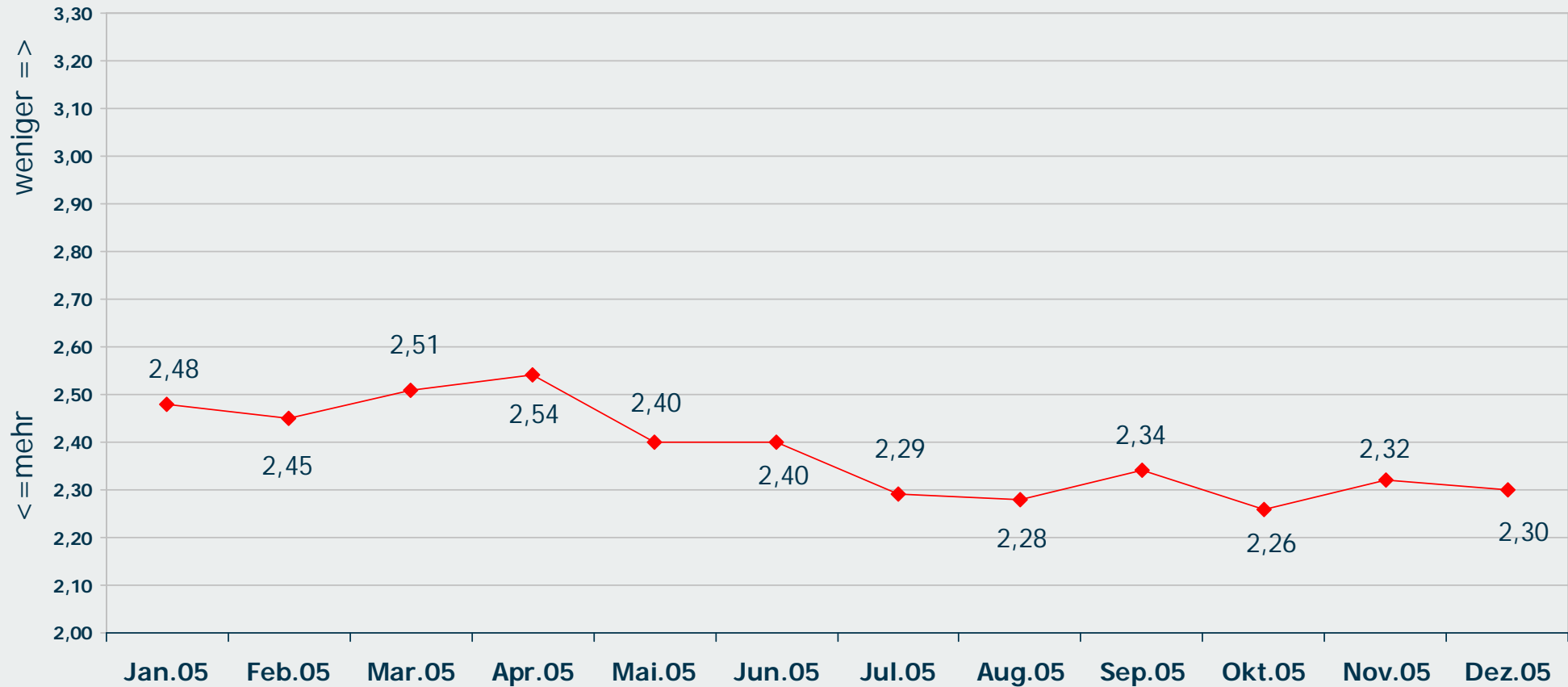
Mittelwerte

1=wesentlich mehr, 5=wesentlich weniger

GfK

Entwicklung der Arbeitslosigkeit in den nächsten 12 Monaten - 2005

16

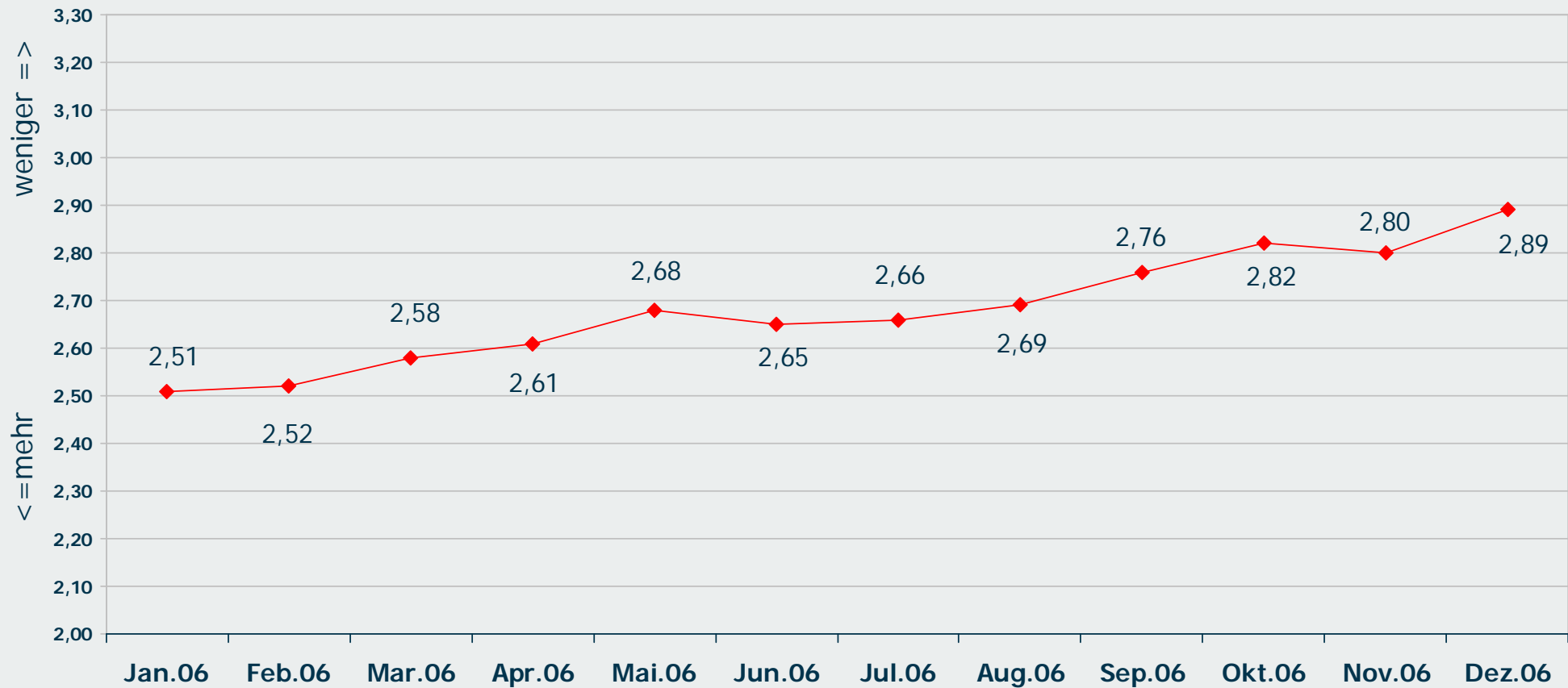


Mittelwerte

1=wesentlich mehr, 5=wesentlich weniger

Entwicklung der Arbeitslosigkeit in den nächsten 12 Monaten - 2006

17

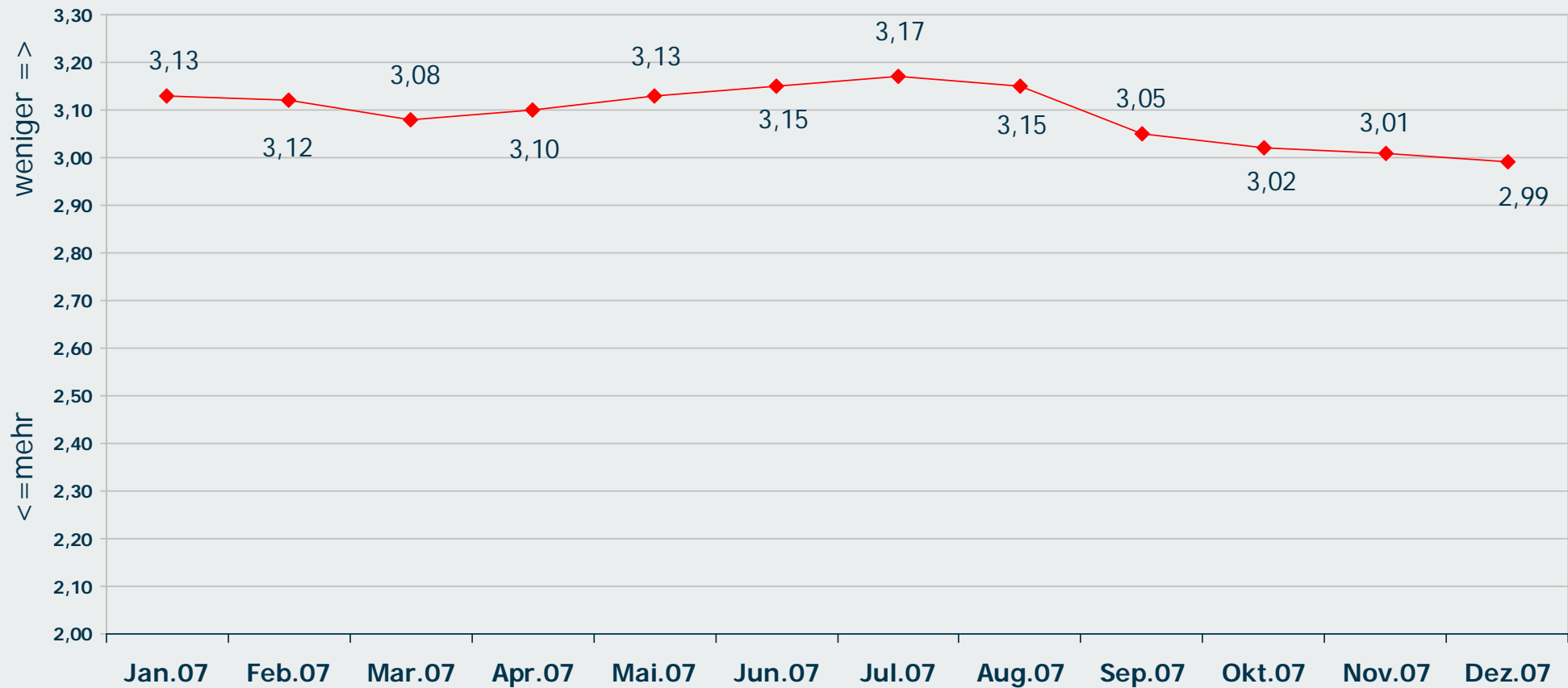


Mittelwerte

1=wesentlich mehr, 5=wesentlich weniger

Entwicklung der Arbeitslosigkeit in den nächsten 12 Monaten - 2007

18

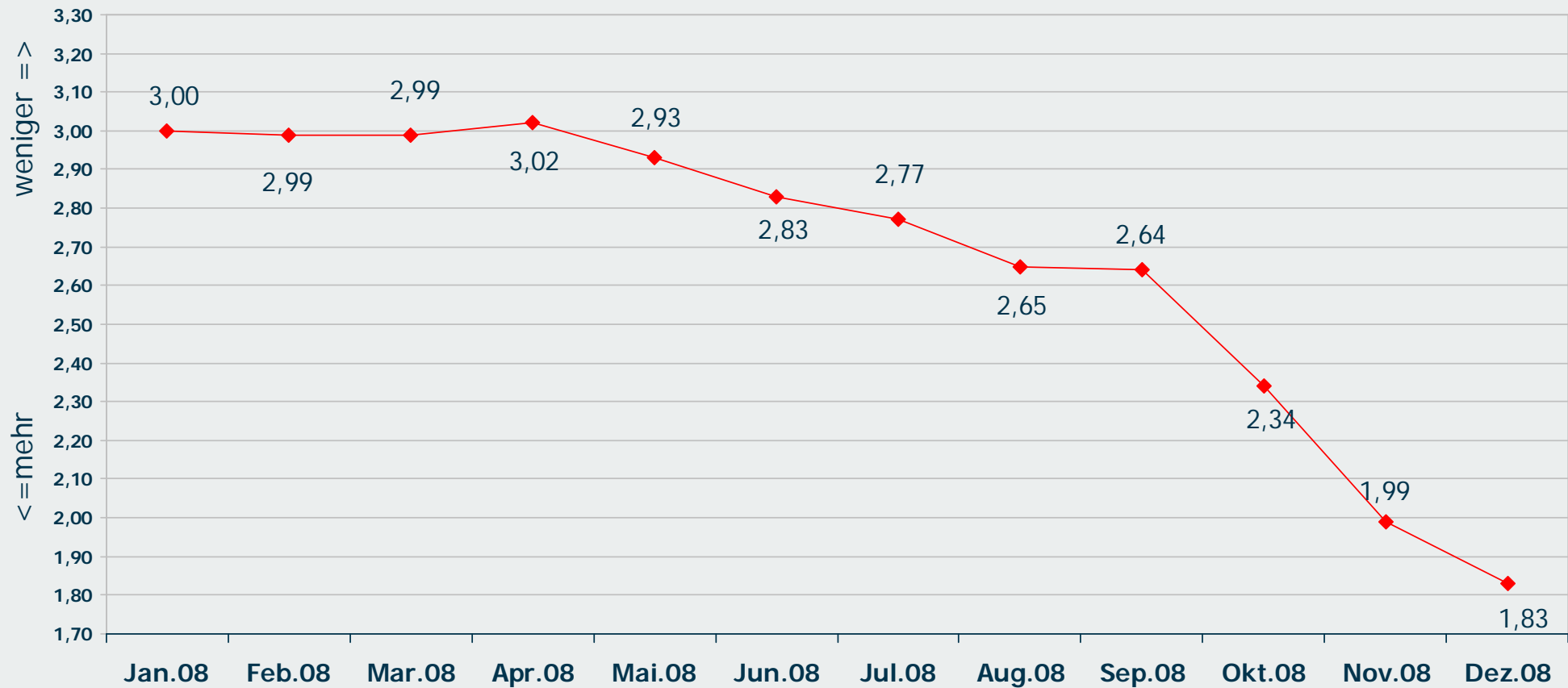


Mittelwerte

1=wesentlich mehr, 5=wesentlich weniger

Entwicklung der Arbeitslosigkeit in den nächsten 12 Monaten - 2008

19

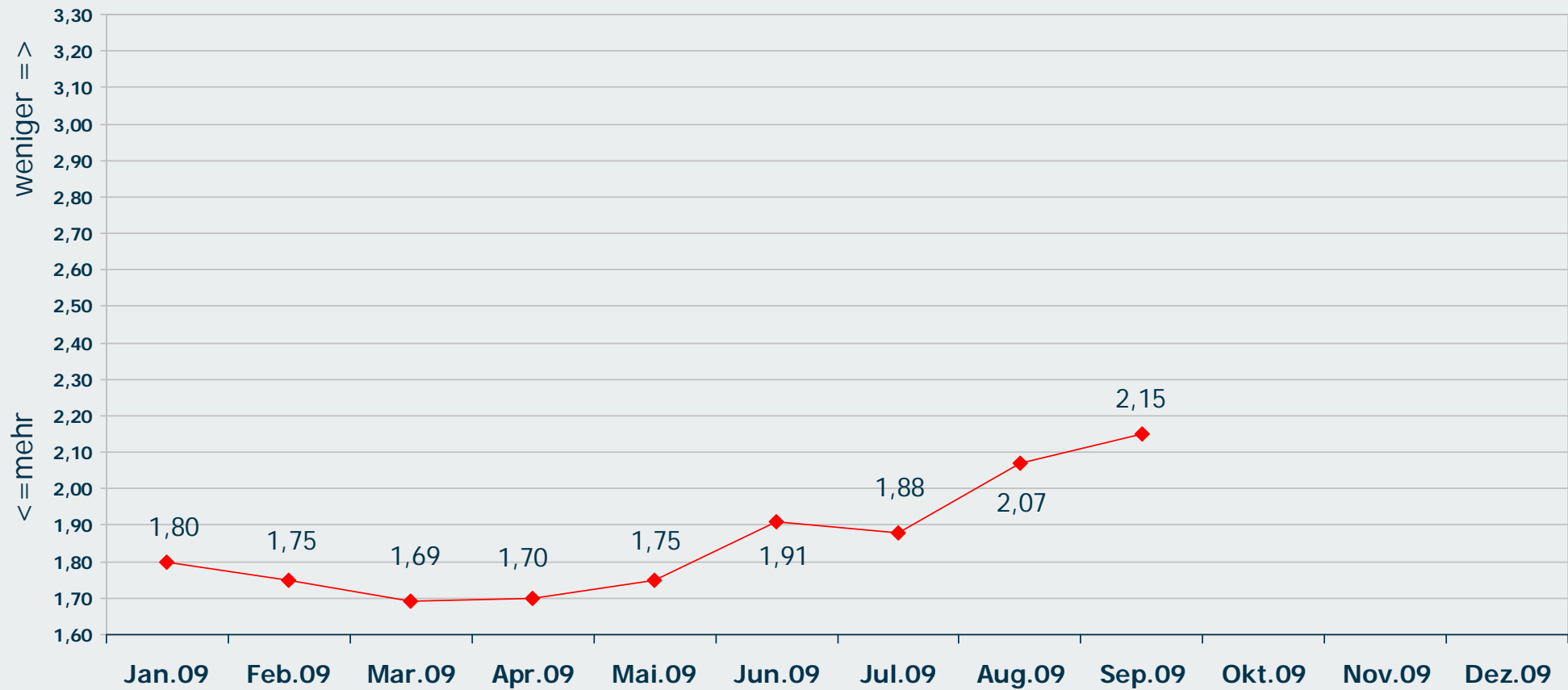


Mittelwerte

1=wesentlich mehr, 5=wesentlich weniger

Entwicklung der Arbeitslosigkeit in den nächsten 12 Monaten - 2009

20



Mittelwerte

1=wesentlich mehr, 5=wesentlich weniger

GfK